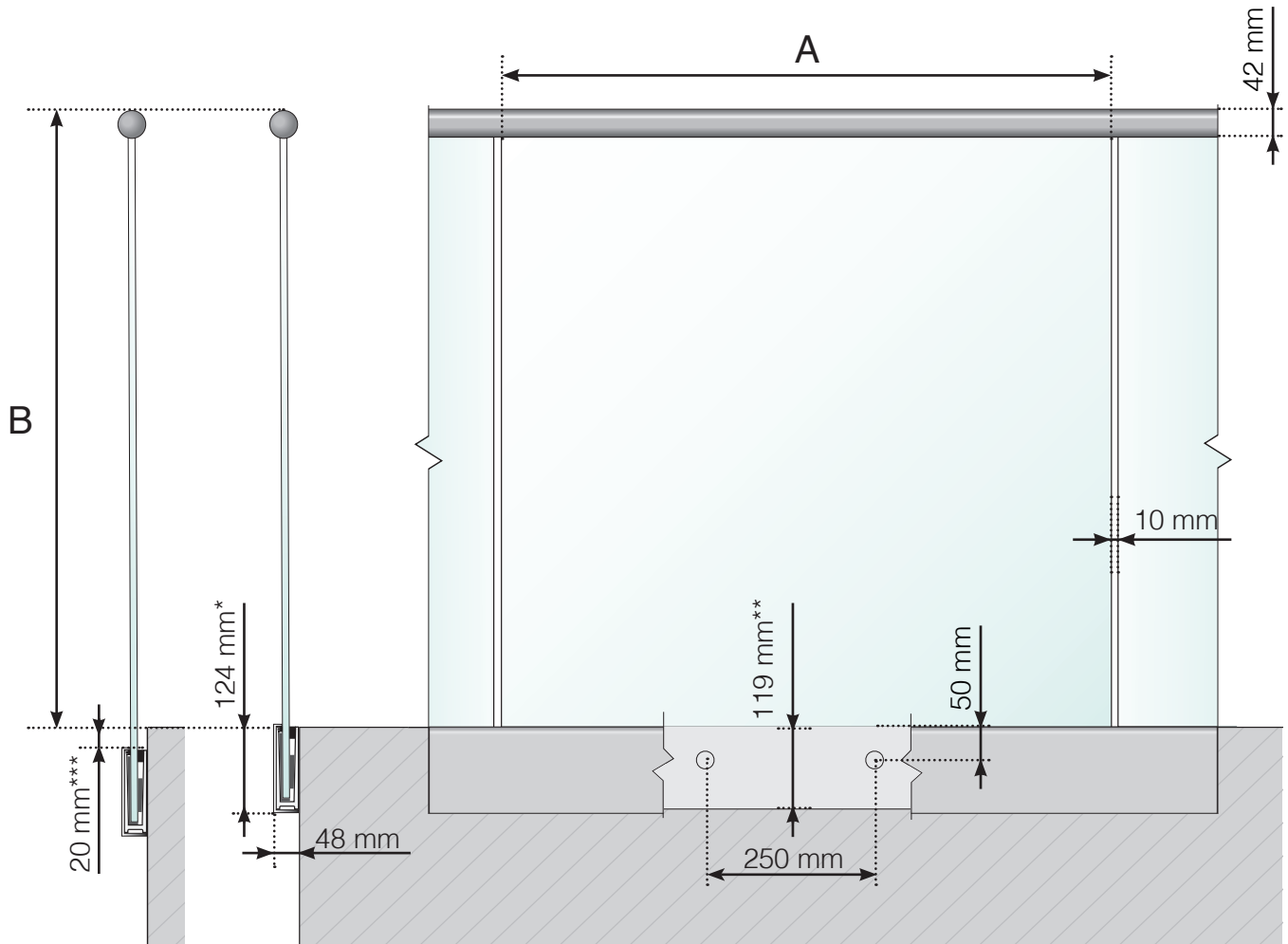


# GELÄNDERDETAILS

Ganzglasgeländer mit seitlicher Schienenverankerung  
und Edelstahl-Handlauf



A - Scheibenbreite, abhängig von der Gesamtlänge des Geländers und der Anzahl der Elemente

B - Gesamthöhe des Geländers

\* - Aluminiumklemmschiene

\*\* - Blendleiste

\*\*\* - Kantenabstand für Befestigung in Beton

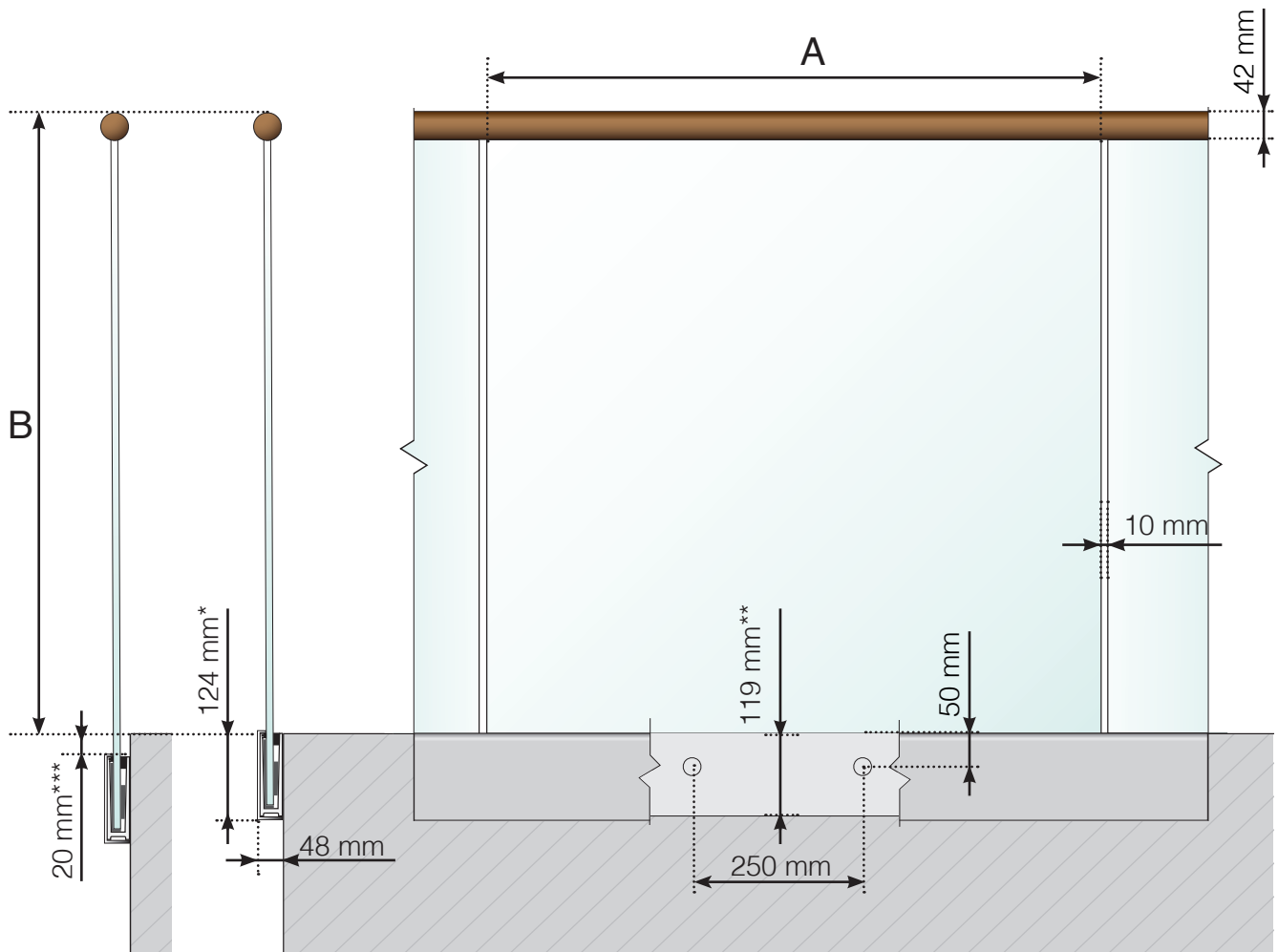
Achtung: Die Zeichnungen sind nicht maßstabgetreu

© Räckesbutiken Sweden AB - [www.gelaenderladen.ch](http://www.gelaenderladen.ch)

01.03.2020 v.1.0

# GELÄNDERDETAILS

Ganzglasgeländer mit seitlicher Schienenverankerung und Holz-Handlauf



A - Scheibenbreite, abhängig von der Gesamtlänge des Geländers und der Anzahl der Elemente

B - Gesamthöhe des Geländers

\* - Aluminiumklemmschiene

\*\* - Blendleiste

\*\*\* - Kantenabstand für Befestigung in Beton

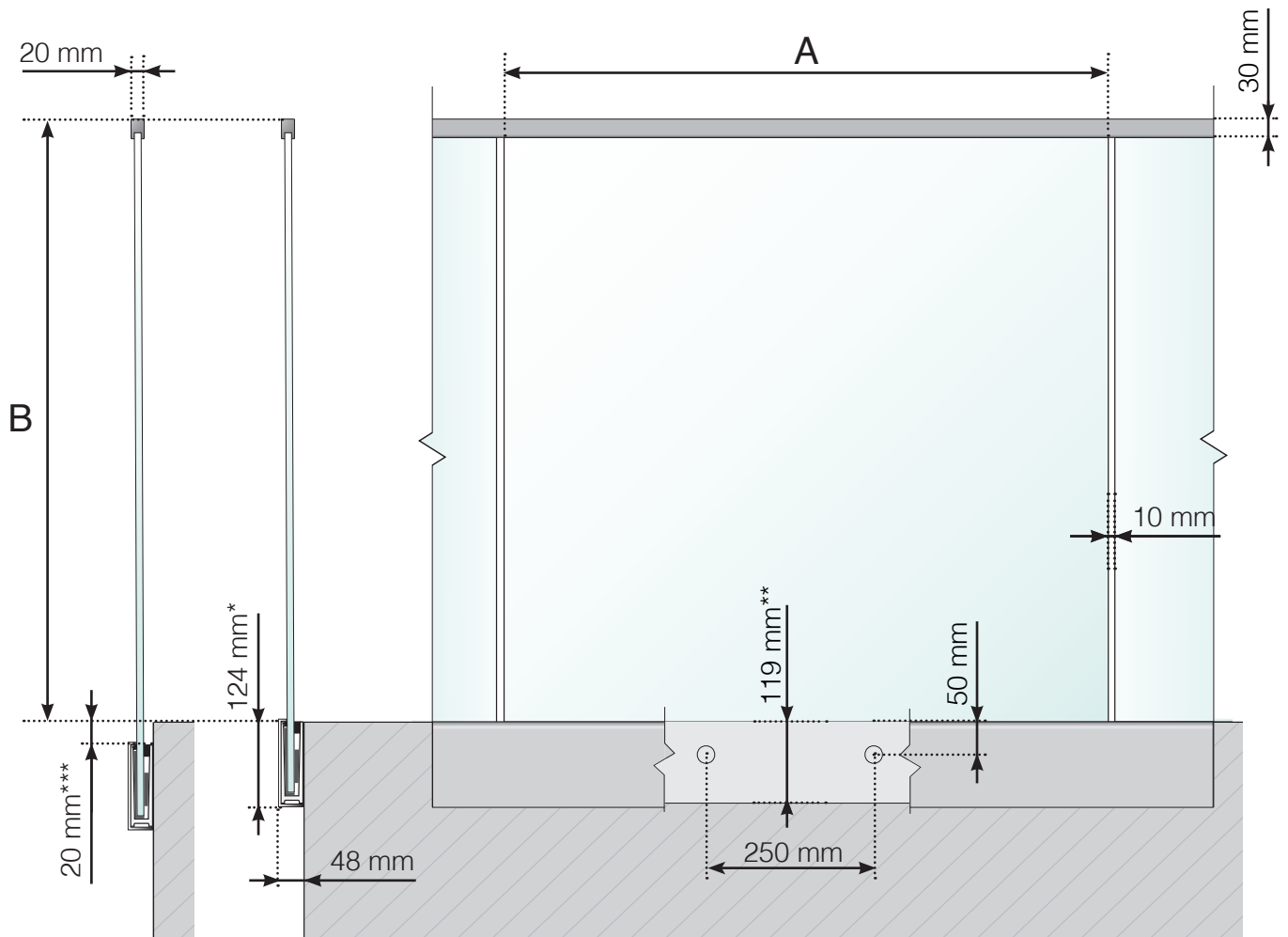
Achtung: Die Zeichnungen sind nicht maßstabgetreu

© Räckesbutiken Sweden AB - [www.gelaenderladen.ch](http://www.gelaenderladen.ch)

01.03.2020 v.1.0

# GELÄNDERDETAILS

Ganzglasgeländer mit seitlicher Schienenverankerung  
und Aluminium-Handlauf



A - Scheibenbreite, abhängig von der Gesamtlänge des Geländers und der Anzahl der Elemente

B - Gesamthöhe des Geländers

\* - Aluminiumklemmschiene

\*\* - Blendleiste

\*\*\* - Kantenabstand für Befestigung in Beton

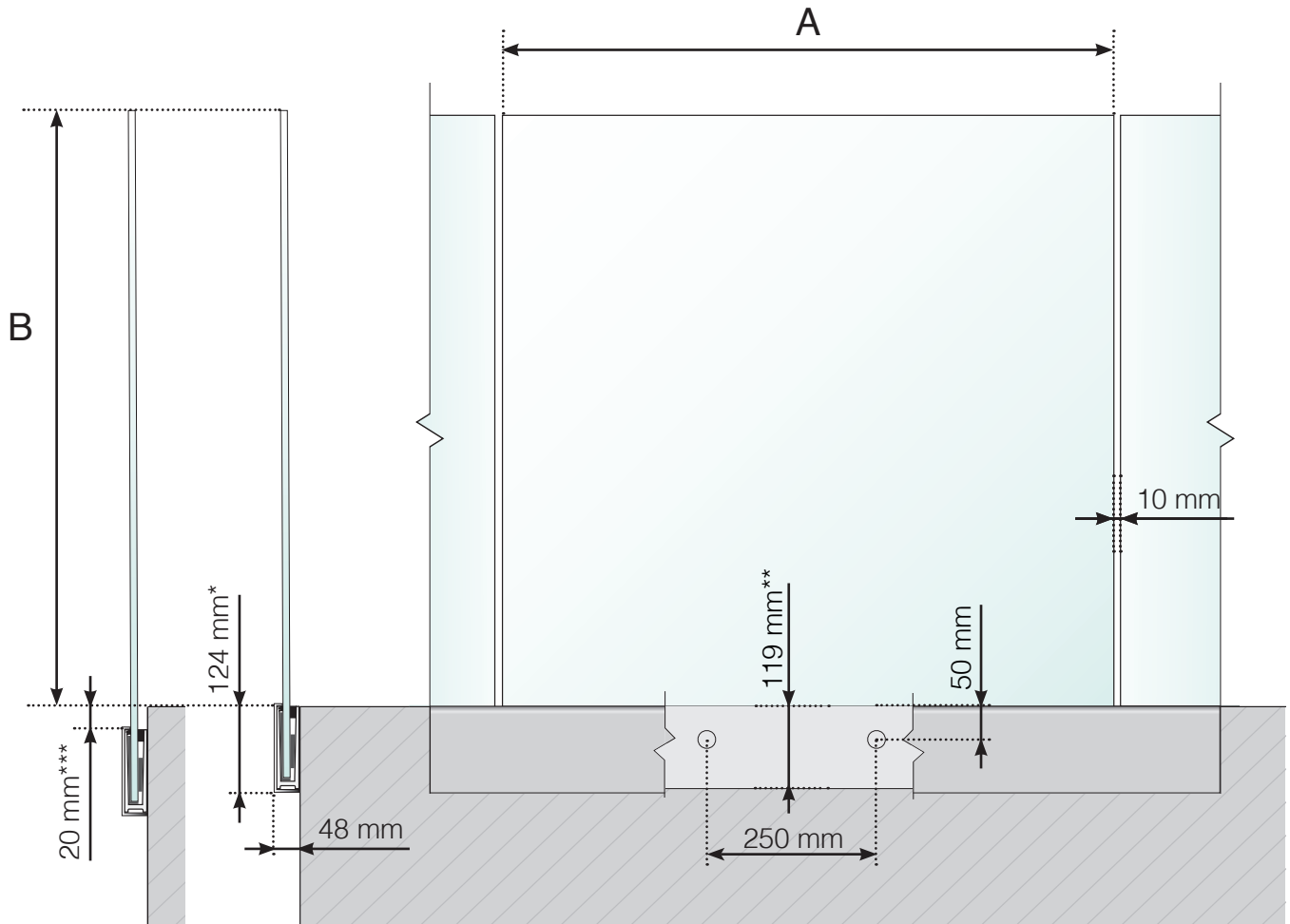
Achtung: Die Zeichnungen sind nicht maßstabgetreu

© Räckesbutiken Sweden AB - [www.gelaenderladen.ch](http://www.gelaenderladen.ch)

01.03.2020 v.1.0

# GELÄNDERDETAILS

Ganzglasgeländer mit seitlicher Schienenverankerung, ohne Handlauf



A - Scheibenbreite, abhängig von der Gesamtlänge des Geländers und der Anzahl der Elemente

B - Gesamthöhe des Geländers

\* - Aluminiumklemmschiene

\*\* - Blendleiste

\*\*\* - Kantenabstand für Befestigung in Beton

Achtung: Die Zeichnungen sind nicht maßstabgetreu

© Räckesbutiken Sweden AB - [www.gelaenderladen.ch](http://www.gelaenderladen.ch)

01.03.2020 v.1.0