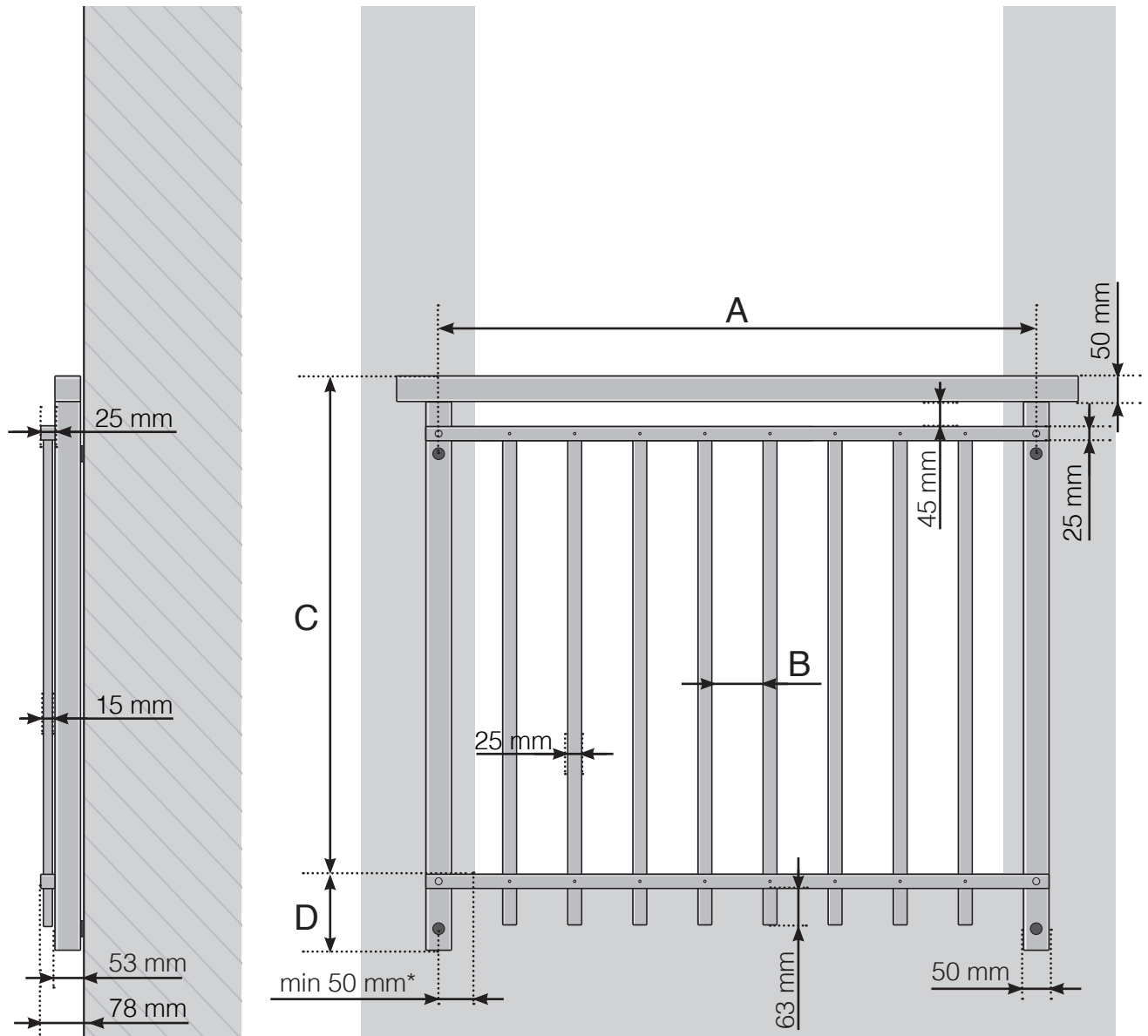


# GELÄNDERDETAILS

Französischer Balkon Retro mit Aluminiumpfosten  
Höherer Zwischenbalken und Aluminium-Handlauf



A - Pfosten-Achsmaß

B - Abstand zwischen den senkrechten Stäben ie nach Pfosten-Achsmaß

C - Gesamthöhe des Geländers 1000 / 1100 mm

D - 145 mm von der Bodenoberfläche gemessen

\* Für die Wandbefestigung bei Stein/Beton sollte der Abstand von der Öffnungskante bis zur Halterungsvorrichtung mindestens 50 mm betragen, wir empfehlen jedoch 75 mm.

**Achtung: Die Zeichnungen sind nicht maßstabsgetreu**

© Räckesbutiken Sweden AB - [www.gelaenderladen.de](http://www.gelaenderladen.de)

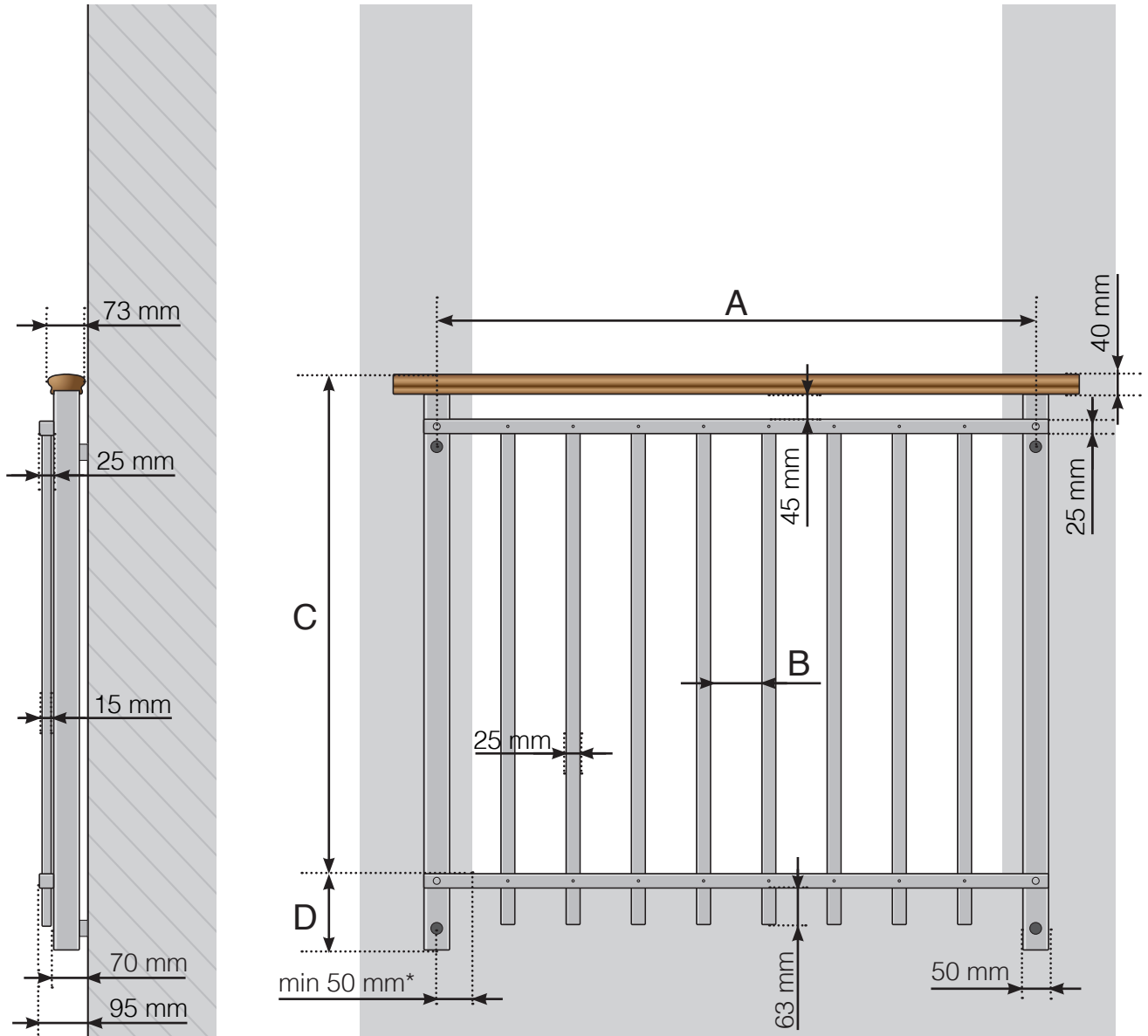
01.10.2021 v.1.0



GELÄNDERLADEN.DE

# GELÄNDERDETAILS

Französischer Balkon Retro mit Aluminiumpfosten  
Höherer Zwischenbalken und Holz-Handlauf



A - Pfosten-Achsmaß

B - Abstand zwischen den senkrechten Stäben ie nach Pfosten-Achsmaß

C - Gesamthöhe des Geländers 1000 / 1100 mm

D - 145 mm von der Bodenoberfläche gemessen

\* Für die Wandbefestigung bei Stein/Beton sollte der Abstand von der Öffnungskante bis zur Halterungsvorrichtung mindestens 50 mm betragen, wir empfehlen jedoch 75 mm.

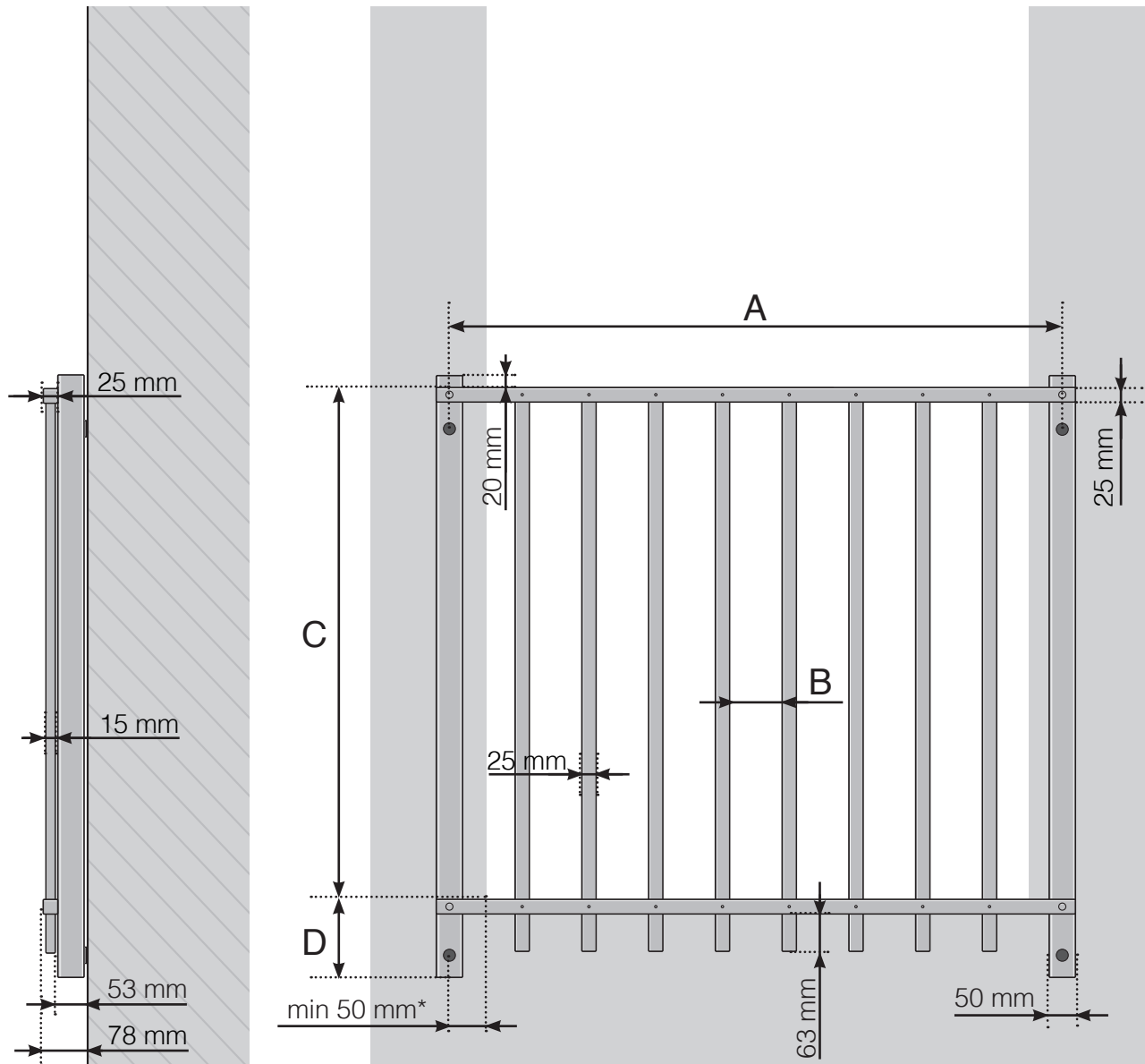
**Achtung: Die Zeichnungen sind nicht maßstabgetreu**

© Räckesbutiken Sweden AB - [www.gelaenderladen.de](http://www.gelaenderladen.de)

01.10.2021 v.1.0

# GELÄNDERDETAILS

Französischer Balkon Retro mit Aluminiumpfosten  
Höherer Zwischenbalken



A - Pfosten-Achsmaß

B - Abstand zwischen den senkrechten Stäben je nach Pfosten-Achsmaß

C - Gesamthöhe des Geländers 1000 / 1100 mm

D - 145 mm von der Bodenoberfläche gemessen

\* Für die Wandbefestigung bei Stein/Beton sollte der Abstand von der Öffnungskante bis zur Halterungsvorrichtung mindestens 50 mm betragen, wir empfehlen jedoch 75 mm.

**Achtung: Die Zeichnungen sind nicht maßstabgetreu**

© Räckesbutiken Sweden AB - [www.gelaenderladen.de](http://www.gelaenderladen.de)

01.10.2021 v.1.0



GELÄNDERLADEN.DE