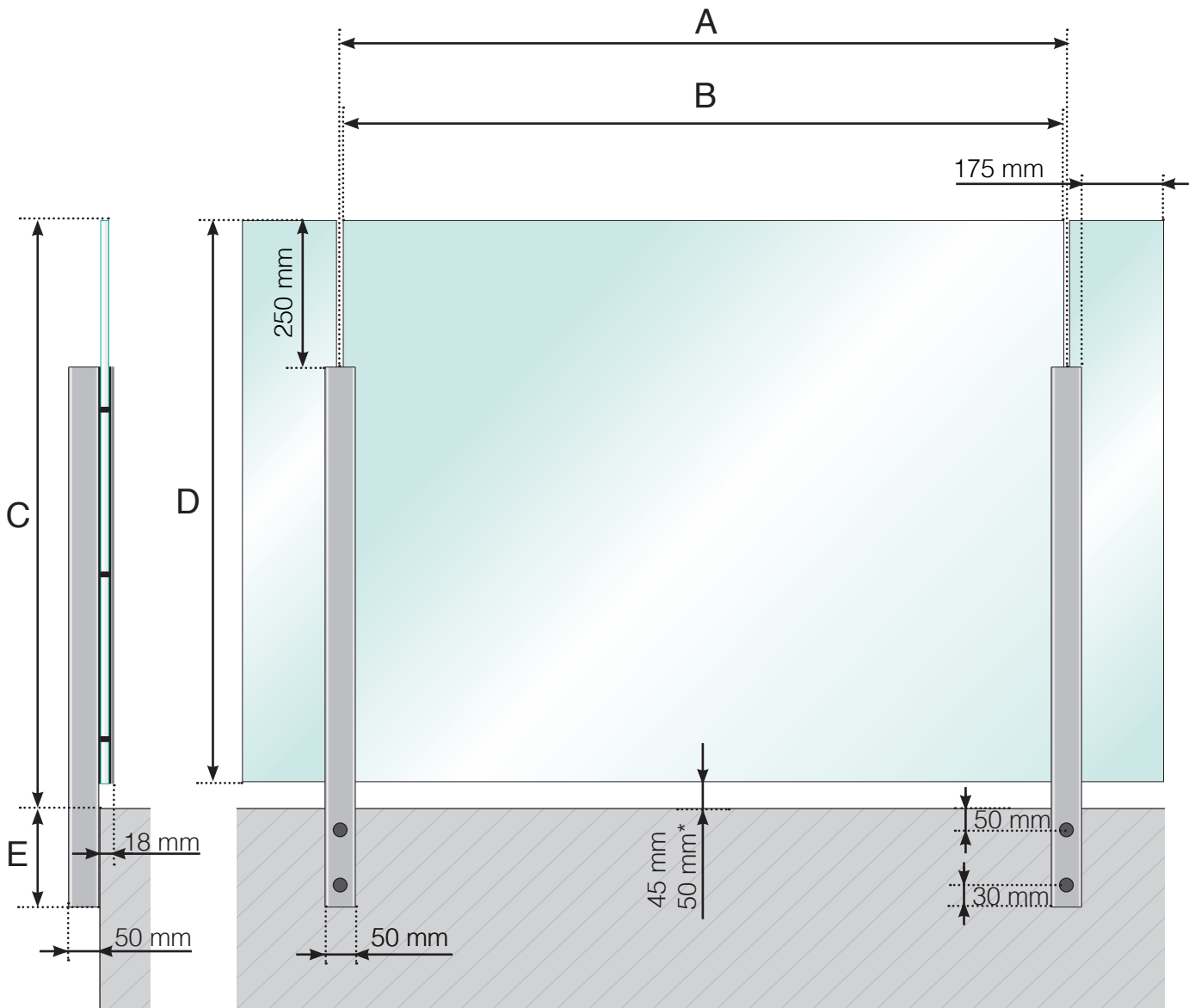


# DIMENSIONS

## GARDE-CORPS ALU EN NEZ DE DALLE POTEAUX DE HAUTEUR NORMALE



- A - Entraxe poteaux en fonction de la longueur totale du garde-corps
- B - Largeur du verre en fonction de la longueur totale du garde-corps et du nombre de sections
- C - Hauteur totale du garde-corps à partir du sol
- D - Hauteur du panneau de verre
- E - 145, 195, 250 ou 350 mm

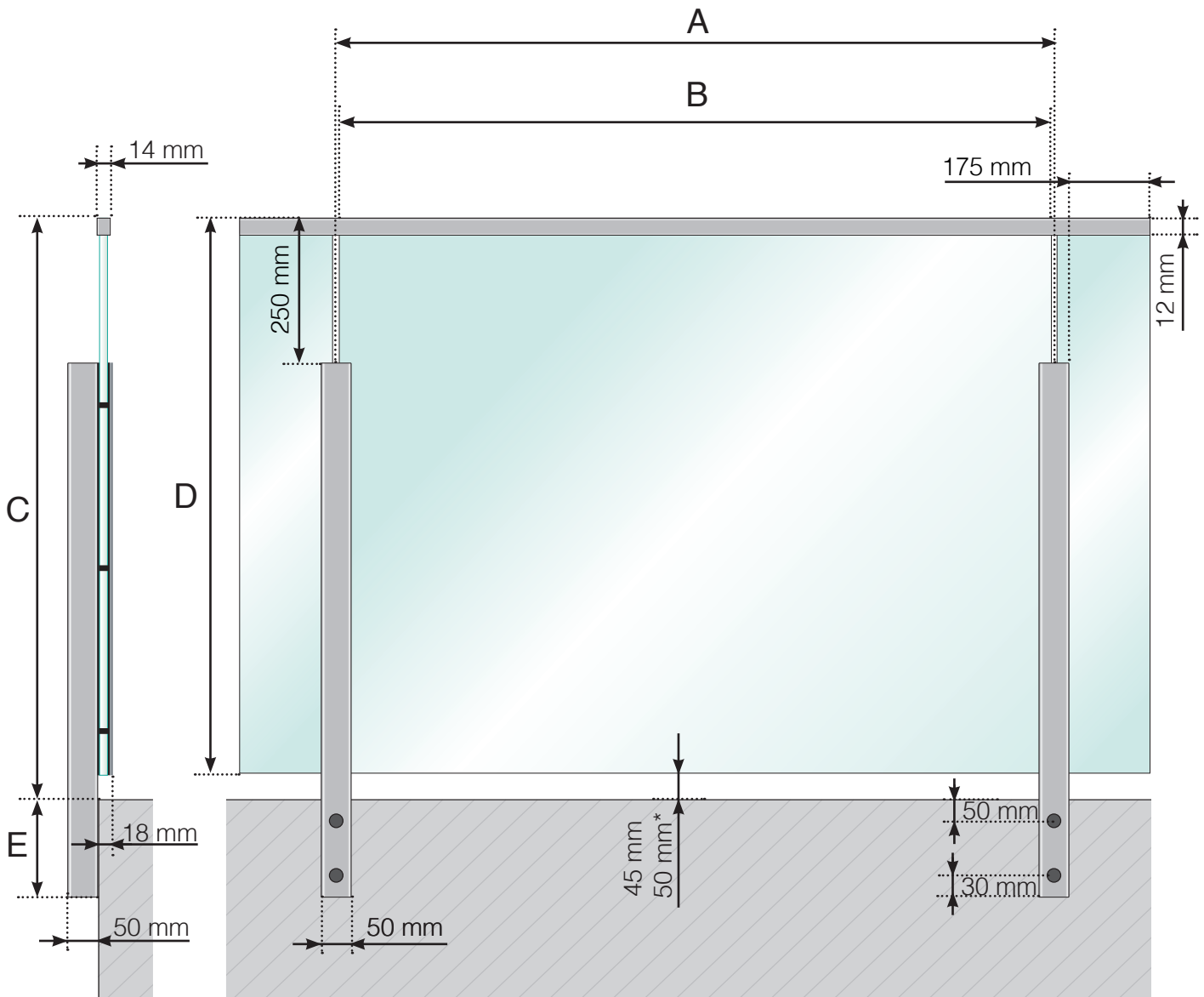
\* - Uniquement lorsque  $A \geq 1\,300$  mm

**Veillez noter que les dessins ne sont pas à l'échelle.**

© Räckesbutiken Sweden AB - [www.maisondugarde-corps.ch](http://www.maisondugarde-corps.ch)  
28/05/19 v.1.0

# DIMENSIONS

GARDE-CORPS ALU EN NEZ DE DALLE AVEC - POTEAUX DE HAUTEUR NORMALE MAIN-COURANTE ALU



- A - Entraxe poteaux en fonction de la longueur totale du garde-corps
- B - Largeur du verre en fonction de la longueur totale du garde-corps et du nombre de sections
- C - Hauteur totale du garde-corps à partir du sol
- D - Hauteur du panneau de verre
- E - 145, 195, 250 ou 350 mm

\* - Uniquement lorsque  $A \geq 1\ 300$  mm

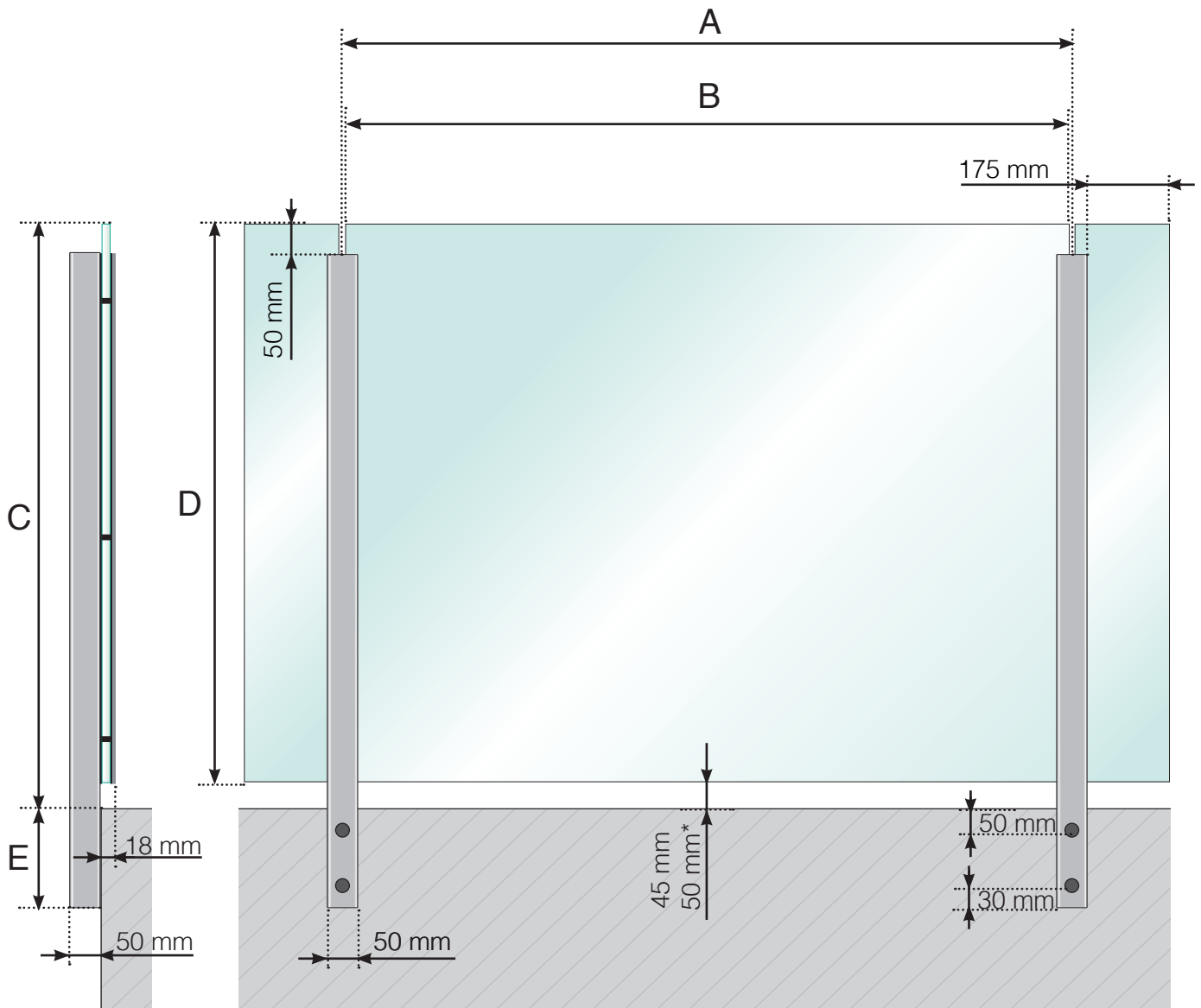
**Veillez noter que les dessins ne sont pas à l'échelle.**

© Räckesbutiken Sweden AB - [www.maisondugarde-corps.ch](http://www.maisondugarde-corps.ch)

28/05/19 v.1.0

# DIMENSIONS

## GARDE-CORPS ALU EN NEZ DE DALLE POTEAUX DE HAUTEUR SUPÉRIEURE



A - Entraxe poteaux en fonction de la longueur totale du garde-corps

B - Largeur du verre en fonction de la longueur totale du garde-corps et du nombre de sections

C - Hauteur totale du garde-corps à partir du sol

D - Hauteur du panneau de verre

E - 145, 195, 250 ou 350 mm

\* - Uniquement lorsque  $A \geq 1\,300$  mm

**Veillez noter que les dessins ne sont pas à l'échelle.**

© Räckesbutiken Sweden AB - [www.maisondugarde-corps.ch](http://www.maisondugarde-corps.ch)

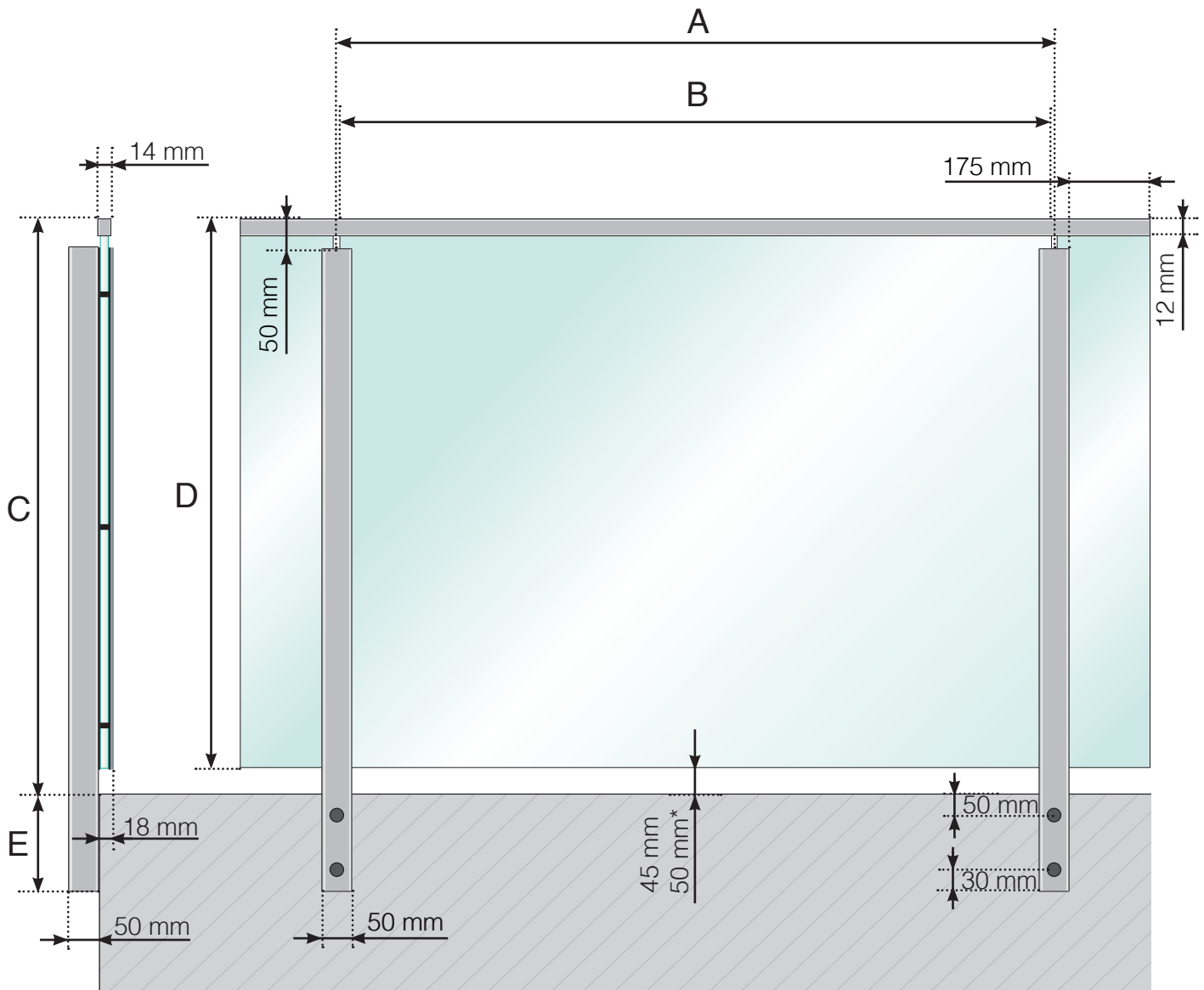
01/02/20 v.1.0



MAISONDUGARDE-CORPS.CH

# DIMENSIONS

GARDE-CORPS ALU EN NEZ DE DALLE AVEC  
POTEAUX DE HAUTEUR SUPÉRIEURE - MAIN-COURANTE ALU



A - Entraxe poteaux en fonction de la longueur totale du garde-corps

B - Largeur du verre en fonction de la longueur totale du garde-corps et du nombre de sections

C - Hauteur totale du garde-corps à partir du sol

D - Hauteur du panneau de verre

E - 145, 195, 250 ou 350 mm

\* - Uniquement lorsque  $A \geq 1\,300$  mm

Veuillez noter que les dessins ne sont pas à l'échelle.

© Räckesbutiken Sweden AB - [www.maisondugarde-corps.ch](http://www.maisondugarde-corps.ch)

01/02/20 v.1.0



MAISONDUGARDE-CORPS.CH